

Nhờ sự quay đầu tăng giá của bluechips, thị trường chứng khoán sáng nay đã có phiên đảo chiều tăng điểm trên cả hai sàn. VN-Index đã đóng cửa với mức tăng 8,38 điểm, lên 495,51 điểm, tương tự HNX-Index cũng đóng cửa cao hơn hôm qua tại 165,90 điểm (+1,36 điểm)

Chỉ số trên cả hai sàn đã quay đầu khi chạm ngưỡng hỗ trợ mạnh, tuy vậy, giao dịch chưa thật sự bền vững khi thị trường tạo những cơn sóng lên xuống mạnh ngay trong phiên. Điều này cho thấy dòng tiền và tâm lý nhà đầu tư đang xoay chuyển khá nhanh theo từng giai đoạn. Việc đa số các nhà đầu tư đều đang trong tâm lý thận trọng, nghe ngóng thông tin đã khiến lực cầu giảm rõ rệt và thanh khoản ở mức thấp nhất kể từ năm 2010 khi chỉ có 33,6 đơn vị được chuyển nhượng với 1.400 tỷ đồng trên HOSE và 19,3 triệu đơn vị chuyển nhượng với 660 tỷ đồng trên HNX.

Phiên tăng điểm hôm nay là cơ hội cho các nhà đầu tư nước ngoài bán bớt số cổ phiếu đã mua ròng 6 phiên vừa qua. Tuy nhiên, ngoài sự trông đợi về sự ngất quãng của chuỗi mua ròng, khối ngoại lại có phiên mua ròng thứ 7 liên tiếp, mặc dù lượng mua bán giảm so với phiên hôm qua.

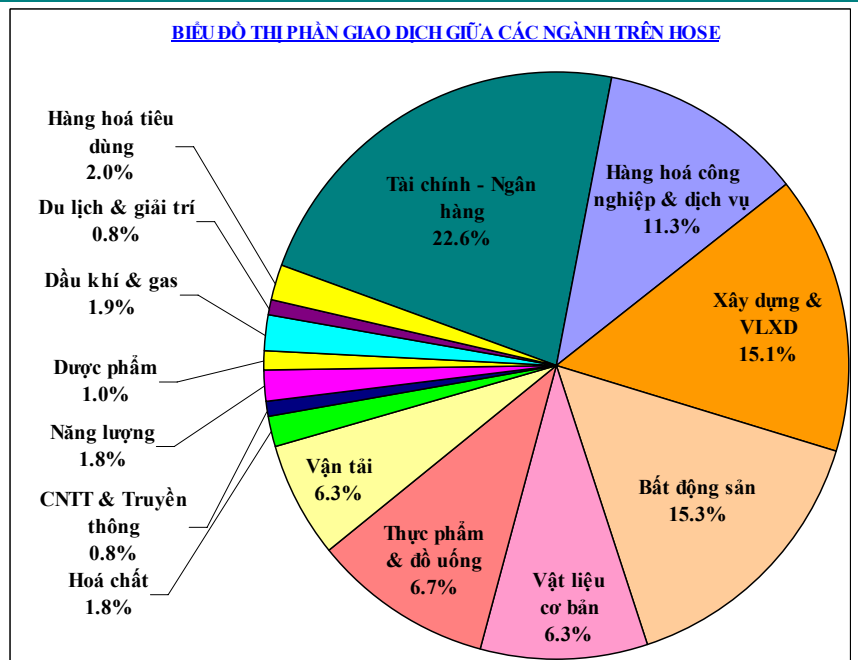
Thông tin về việc chỉ số giá tiêu dùng sẽ không tăng cao hơn so với phạm vi phân tích của giới đầu tư và việc ngân hàng nhà nước không tăng lãi suất cơ bản và giảm tỷ lệ dự trữ bắt buộc đối với USD chính là những nhân tố nâng đỡ thị trường trong phiên tăng điểm hôm nay.

Các thông tin này nhiều khả năng sẽ tiếp tục gây ảnh hưởng đến thị trường trong ngắn hạn. Tuy nhiên, đối với từng cổ phiếu, hiện tại đang là mùa công bố báo cáo kết quả kinh doanh quý IV/2009 và cả năm 2009 nên

HOSE (Biểu đồ ngày)



Biểu đồ thị phần giao dịch ngành trên HOSE (19/01/2010)

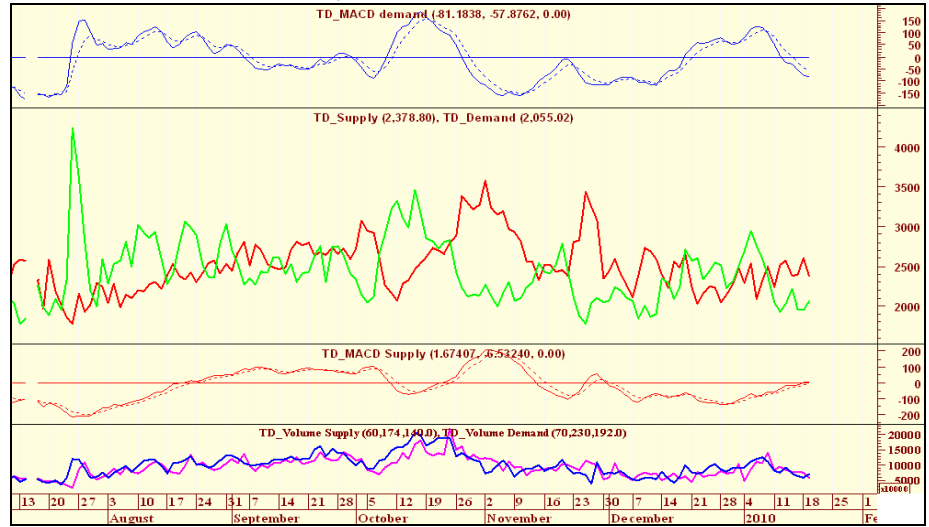


HNX (Biểu đồ ngày)

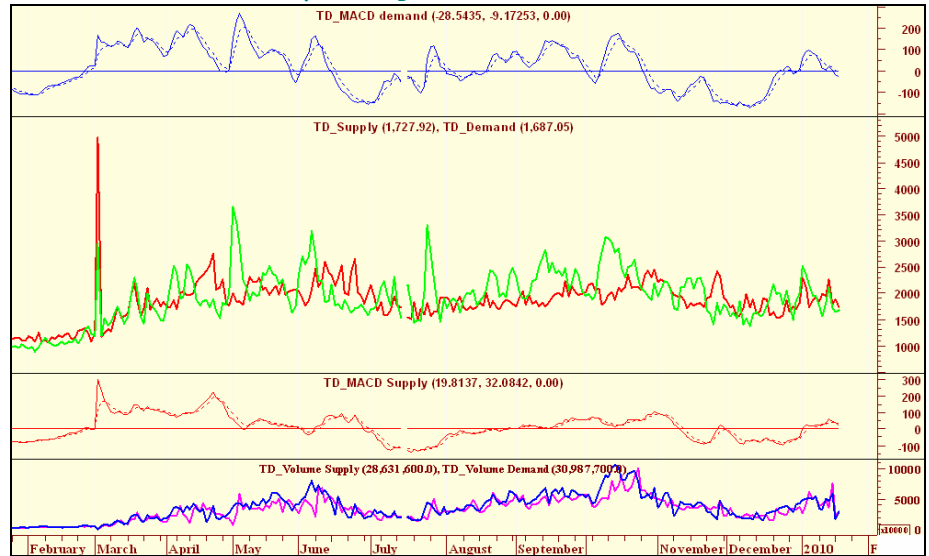


sẽ thị trường sắp tới sẽ có sự phân hóa mạnh. Những cổ phiếu có kết quả kinh doanh tốt trong năm 2009 sẽ có sức bật tốt hơn các cổ phiếu khác. Do vậy các nhà đầu tư có thể xem xét để cơ cấu lại danh mục đầu tư của mình.

- Biểu đồ thể hiện cung - cầu sàn HOSE.



- Biểu đồ thể hiện cung - cầu sàn HNX.



- Biểu đồ thể hiện sự tương quan P/E giữa các ngành

