

Tâm lý bi quan đè nặng thị trường khiến lực kéo lên ở đầu phiên khập lệch liên tục không duy trì được. Đà bán mạnh ở các mức giá thấp sau đó đã khiến VN-Index giảm về mức 478,42 điểm (-11,08 điểm). Cùng đà giảm với VN-Index, HNX-Index cũng giảm 3,42 điểm, xuống mức 157,63 điểm.

Việc Vn-Index trượt khỏi mốc kháng cự mạnh 480 điểm đã khiến nhiều nhà đầu tư ồ ạt bán cổ phiếu, đồng thời cũng có lực lượng dò đáy khiến thanh khoản tăng đáng kể và ở mức cao nhất kể từ đầu tuần. HOSE có 41,8 triệu đơn vị chuyển nhượng với 1.800 tỷ đồng và trên HNX có 23,8 triệu đơn vị chuyển nhượng, tương đương 782 tỷ đồng. Việc thanh khoản gia tăng cho thấy mặc dù còn khá thận trọng trong việc giải ngân nhưng nhiều nhà đầu tư vẫn tin tưởng vào triển vọng của thị trường và không muốn mất đi cơ hội mua cổ phiếu giá thấp.

Một tín hiệu tích cực nữa cho thị trường đó là việc khối đầu tư nước ngoài lại tiếp tục đẩy mạnh mua ròng trong phiên giảm điểm của thị trường. Phiên hôm nay là phiên mua ròng mạnh nhất của khối ngoại kể từ thời điểm đầu năm với giá trị mua ròng 114,72 tỷ đồng trên HOSE và 10,8 tỷ đồng trên HNX.

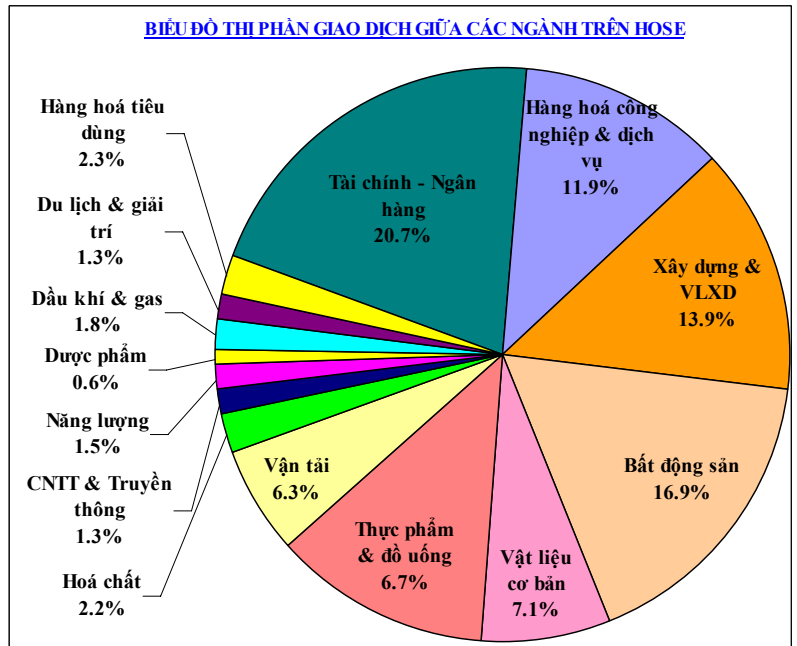
Diễn biến thị trường trong thời gian gần đây không theo một xu hướng cụ thể nào. Điều này đã phản ánh phần nào tâm lý không ổn định của giới đầu tư. Hiện tại đa số các nhà đầu tư đều chạy theo tin đồn, bỏ qua yếu tố giá trị doanh nghiệp để đầu tư, và điều này đã liên tiếp tạo ra những cơn sóng trái chiều trên thị trường.

Thị trường đang trong trạng thái giao dịch cầm chừng để ngóng tin nhưng tin tức chỉ tạo nên xu hướng trong ngắn hạn chứ không tạo nên xu hướng cho thị trường. Và sự lên

HOSE (Biểu đồ ngày)



Biểu đồ thị phần giao dịch ngành trên HOSE (21/01/2010)

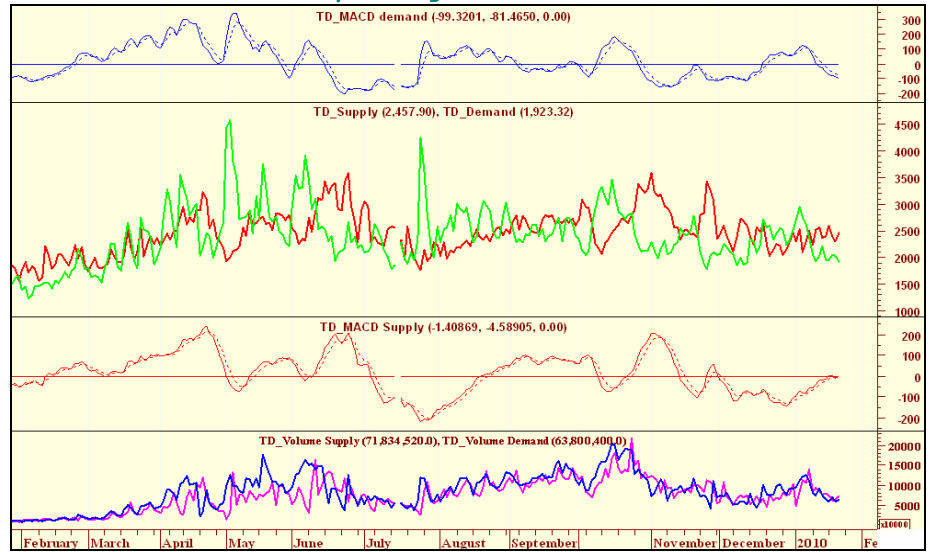


HNX (Biểu đồ ngày)

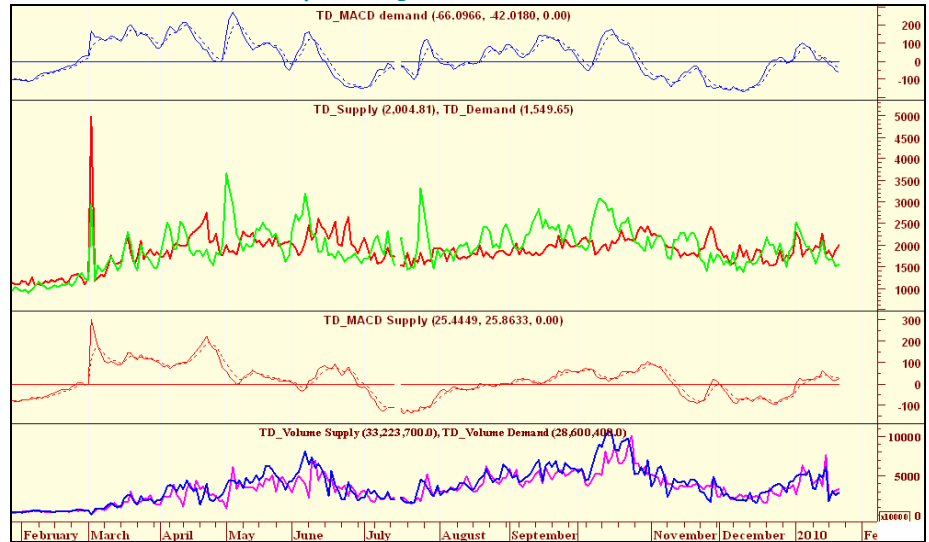


xuống thất thường trong thời điểm này của Vn-Index sẽ khiến nhiều nhà đầu tư lướt sóng gặp phải tình huống cắt lỗ ngay đáy hoặc mua đúng đỉnh. Do đó, nhà đầu tư cần có sự phân tích nhận định riêng để có thể đưa ra quyết định đúng đắn hơn là dựa vào tin đồn để lướt sóng. Chúng tôi sẽ bắt đầu hoạt động dò đáy khi Vn-Index ở xung quanh vùng 46x.

- Biểu đồ thể hiện cung - cầu sàn HOSE.



- Biểu đồ thể hiện cung - cầu sàn HNX.



- Biểu đồ thể hiện sự tương quan P/E giữa các ngành

